

Tanggal: 22/08/2022

Notifikasi Publik: RSPO Initial Certification MS B Audit untuk Koperasi Sawit Usaha Tani Sejahtera (Nomor Keanggotaan RSPO: 1-0393-22-000-00)

Kepada Pemangku Kepentingan,

Ini untuk menginformasikan bahwa Koperasi Sawit Usaha Tani Sejahtera dengan nomor Anggota RSPO 1-0393-22-000-00 telah menunjuk BSI Services Malaysia Sdn Bhd ("BSI Malaysia") untuk melaksanakan Audit Initial Certification (Eligibility, MSA, MSB) Audit akan dilaksanakan di Provinsi Kalimantan Timur. Pelaksanaan audit akan dimulai pada 17-19 Oktober 2022 menggunakan persyaratan Standar Pekebun Swadaya RSPO – Interpretasi Nasional Indonesia, disahkan 14 Februari 2022. Jenis rantai pasok adalah Identity Preserved.

Nomor RSPO PO ID untuk Koperasi Sawit Usaha Tani Sejahtera adalah: RSPO_PO1000014565

Latar belakang organisasi: Organisasi Koperasi Sawit Usaha Tani Sejahtera berlokasi di Desa Nehes Liah Bing Kecamatan Muara Wahau, Kabupaten Kutai Timur, Provinsi Kalimantan Timur, Indonesia. Koperasi Sawit Usaha Tani Sejahtera didirikan pada tanggal 14 November 2002, Anggota organisasi terdiri atas 121 petani swadaya yang mengelola perkebunan kelapa sawit sebanyak 203 persil lahan dengan luas tertanam 440.69 Ha. Petani anggota organisasi Koperasi Sawit Usaha Tani Sejahtera mendapatkan pelatihan, pembinaan dan pendampingan dari GIZ dan Pemerintah Kabupaten Kutai Timur. Petani kelapa sawit anggota berkomitmen untuk mendukung kelapa sawit berkelanjutan.

1. Informasi terkait data produksi yang akan dinilai adalah sebagai berikut:

Koperasi Sawit Usaha Tani Sejahtera		
Nama Organisasi Petani Swadaya		Koperasi Sawit Usaha Tani Sejahtera
Jumlah anggota organisasi/grup		121 anggota dengan 203 persil lahan
Alamat / Lokasi		Dusun Long Bau, Desa Nehes Liah Bing, Kecamatan Muara Wahau, Kabupaten Kutai Timur, Provinsi Kalimantan Timur, Indonesia
Koordinat GPS (dalam derajat, menit & detik)	Latitude/Garis lintang	1° 5' 39.90" N
	Longitude/Garis bujur	116° 51' 41.90" E
Perkiraan Produksi Tahunan (MT)	CPO	1,965.49 MT
	PK	491.37 MT
	FFB/TBS	9,827.39 MT

2. Informasi mengenai detail sumber pasokan Anggota Petani sebagai berikut:

No.	Estate / Kebun / Anggota	Lokasi	Koordinat GPS		Ringkasan Data Area (Ha)		Perkiraan Produksi TBS Tahunan (MT)	Status Liability (L/NL)	Tanggal Bergabung (untuk Petani Swadaya)
			Latitude / Garis lintang	Longitude / Garis bujur	Total Area yang Disertifikasi	Area Tertanam			
001	Akhmad. S a	Nehes Liah Bing	N1° 5' 52.215"	E116° 52' 22.173"	1.99	1.99	22.83	NL	16/02/2022
002	Akhmad. S b	Nehes Liah Bing	N1° 6' 19.683"	E116° 52' 29.555"	2.04	2.04	22.26	NL	16/02/2022

Public

No.	Estate / Kebun / Anggota	Lokasi	Koordinat GPS		Ringkasan Data Area (Ha)		Perkiraan Produksi TBS Tahunan (MT)	Status Liability (L/NL)	Tanggal Bergabung (untuk Petani Swadaya)
			Latitude / Garis lintang	Longitude / Garis bujur	Total Area yang Disertifikasi	Area Tertanam			
003	Akhmad. S c	Nehes Liah Bing	N1° 6' 16.148"	E116° 52' 46.270"	2.76	2.76	19.94	NL	16/02/2022
004	Aloysius Tebayak Moron a	Nehes Liah Bing	N1° 5' 54.237"	E116° 52' 4.402"	2.00	2.00	19.17	NL	16/02/2022
005	Aloysius Tebayak Moron b	Nehes Liah Bing	N1° 6' 0.988"	E116° 52' 9.555"	1.13	1.13	19.04	NL	16/02/2022
006	Aloysius Tebayak Moron c	Nehes Liah Bing	N1° 7' 5.080"	E116° 52' 48.415"	0.97	0.97	21.03	NL	16/02/2022
007	Aloysius Tebayak Moron d	Nehes Liah Bing	N1° 7' 36.737"	E116° 53' 43.106"	2.11	2.11	21.61	NL	16/02/2022
008	Aloysius Tebayak Moron e	Nehes Liah Bing	N1° 5' 55.379"	E116° 52' 8.335"	2.45	2.45	22.52	NL	16/02/2022
009	Aloysius Tebayak Moron f	Nehes Liah Bing	N1° 6' 2.155"	E116° 52' 22.606"	2.09	2.09	21.75	NL	16/02/2022
010	Amania a	Nehes Liah Bing	N1° 6' 38.995"	E116° 52' 50.647"	2.32	2.32	20.69	NL	16/02/2022
011	Amania b	Nehes Liah Bing	N1° 7' 23.196"	E116° 53' 52.305"	1.94	1.94	21.02	NL	16/02/2022
012	Amir. A a	Nehes Liah Bing	N1° 5' 42.418"	E116° 50' 55.108"	2.26	2.26	21.18	NL	16/02/2022
013	Amir. A b	Nehes Liah Bing	N1° 6' 16.525"	E116° 52' 29.507"	2.05	2.05	22.18	NL	16/02/2022
014	Amir. A c	Nehes Liah Bing	N1° 8' 10.699"	E116° 54' 12.088"	2.09	2.09	20.66	NL	16/02/2022
015	Andarias Jalung a	Nehes Liah Bing	N1° 6' 8.041"	E116° 51' 50.674"	1.78	1.78	20.22	NL	16/02/2022
016	Andarias Jalung b	Nehes Liah Bing	N1° 6' 4.431"	E116° 51' 55.311"	1.67	1.67	21.56	NL	16/02/2022
017	Anwar a	Nehes Liah Bing	N1° 6' 42.251"	E116° 52' 51.060"	2.02	2.02	23.75	NL	16/02/2022
018	Anwar b	Nehes Liah Bing	N1° 6' 59.671"	E116° 53' 13.873"	2.00	2.00	23.94	NL	16/02/2022
019	Arbaini	Nehes Liah Bing	N1° 7' 54.500"	E116° 54' 1.181"	2.53	2.53	22.76	NL	16/02/2022
020	Asri	Nehes Liah Bing	N1° 6' 6.740"	E116° 51' 59.519"	3.14	3.14	22.92	NL	16/02/2022
021	Aswat	Nehes Liah Bing	N1° 8' 4.744"	E116° 54' 5.960"	1.97	1.97	21.93	NL	16/02/2022
022	Basran	Nehes Liah Bing	N1° 6' 5.618"	E116° 52' 15.788"	1.81	1.81	23.82	NL	16/02/2022
023	Darmawan	Nehes Liah Bing	N1° 6' 5.475"	E116° 52' 22.961"	1.85	1.85	23.48	NL	16/02/2022
024	Darius Rawi a	Nehes Liah Bing	N1° 6' 4.704"	E116° 51' 35.484"	0.48	0.48	19.87	NL	16/02/2022
025	Darius Rawi b	Nehes Liah Bing	N1° 6' 12.868"	E116° 52' 47.321"	1.92	1.92	23.71	NL	16/02/2022
026	Darius Rawi c	Nehes Liah Bing	N1° 6' 59.725"	E116° 53' 16.453"	2.05	2.05	23.32	NL	16/02/2022
027	Dwi Harto a	Nehes Liah Bing	N1° 5' 46.949"	E116° 52' 16.580"	3.17	3.17	22.65	NL	16/02/2022
028	Dwi Harto b	Nehes Liah Bing	N1° 7' 28.635"	E116° 53' 24.673"	2.57	2.57	23.30	NL	16/02/2022



Inspiring trust for a more resilient world.

Public

No.	Estate / Kebun / Anggota	Lokasi	Koordinat GPS		Ringkasan Data Area (Ha)		Perkiraan Produksi TBS Tahunan (MT)	Status Liability (L/NL)	Tanggal Bergabung (untuk Petani Swadaya)
			Latitude / Garis lintang	Longitude / Garis bujur	Total Area yang Disertifikasi	Area Tertanam			
029	Eflinawati Len. U	Nehes Liah Bing	N1° 6' 0.195"	E116° 50' 10.679"	2.00	2.00	24.00	NL	16/02/2022
030	Elisabeth Lempung Ngau a	Nehes Liah Bing	N1° 5' 55.974"	E116° 51' 52.710"	1.90	1.90	23.97	NL	16/02/2022
031	Elisabeth Lempung Ngau b	Nehes Liah Bing	N1° 5' 56.884"	E116° 51' 46.571"	1.97	1.97	23.05	NL	16/02/2022
032	Herman	Nehes Liah Bing	N1° 6' 22.882"	E116° 52' 10.699"	1.25	1.25	23.10	NL	16/02/2022
033	Husain. K a	Nehes Liah Bing	N1° 6' 11.931"	E116° 52' 15.635"	1.99	1.99	22.88	NL	16/02/2022
034	Husain. K b	Nehes Liah Bing	N1° 5' 58.437"	E116° 51' 34.212"	1.68	1.68	22.79	NL	16/02/2022
035	Husain. K c	Nehes Liah Bing	N1° 7' 27.473"	E116° 53' 52.329"	1.94	1.94	23.4	NL	16/02/2022
036	Iskandar	Nehes Liah Bing	N1° 6' 6.818"	E116° 50' 49.313"	7.50	7.50	22.40	NL	16/02/2022
037	Jaenap	Nehes Liah Bing	N1° 5' 57.309"	E116° 50' 8.230"	2.00	2.00	24.00	NL	16/02/2022
038	Jalung Bilung a	Nehes Liah Bing	N1° 5' 50.038"	E116° 52' 45.449"	1.94	1.94	23.41	NL	16/02/2022
039	Jalung Bilung b	Nehes Liah Bing	N1° 7' 28.463"	E116° 53' 32.944"	1.95	1.95	23.37	NL	16/02/2022
040	Jamaluddin a	Nehes Liah Bing	N1° 5' 43.781"	E116° 51' 13.305"	1.82	1.82	22.30	NL	16/02/2022
041	Jamaluddin b	Nehes Liah Bing	N1° 5' 50.245"	E116° 52' 36.283"	2.29	2.29	20.88	NL	16/02/2022
042	Jamaluddin c	Nehes Liah Bing	N1° 7' 25.991"	E116° 54' 1.894"	1.98	1.98	21.73	NL	16/02/2022
043	Julianto a	Nehes Liah Bing	N1° 6' 22.638"	E116° 52' 46.175"	3.50	3.50	21.89	NL	16/02/2022
044	Julianto b	Nehes Liah Bing	N1° 7' 13.984"	E116° 53' 22.737"	1.99	1.99	22.87	NL	16/02/2022
045	Kurnia Wanda	Nehes Liah Bing	N1° 5' 58.911"	E116° 52' 15.571"	1.99	1.99	21.72	NL	16/02/2022
046	Landong a	Nehes Liah Bing	N1° 6' 5.444"	E116° 51' 42.432"	2.85	2.85	21.83	NL	16/02/2022
047	Landong b	Nehes Liah Bing	N1° 5' 48.231"	E116° 52' 6.392"	4.19	4.19	22.91	NL	16/02/2022
048	Landong c	Nehes Liah Bing	N1° 6' 17.048"	E116° 52' 22.569"	4.79	4.79	22.52	NL	16/02/2022
049	Landong d	Nehes Liah Bing	N1° 6' 9.058"	E116° 52' 53.737"	2.38	2.38	21.12	NL	16/02/2022
050	M. Gimam Effendi	Nehes Liah Bing	N1° 7' 4.388"	E116° 52' 40.691"	0.83	0.83	20.28	NL	16/02/2022
051	Ming	Nehes Liah Bing	N1° 5' 44.408"	E116° 51' 17.955"	1.20	1.20	22.00	NL	16/02/2022
052	Muhammad Bukhori a	Nehes Liah Bing	N1° 7' 17.095"	E116° 54' 1.962"	2.01	2.01	23.81	NL	16/02/2022
053	Muhammad Bukhori b	Nehes Liah Bing	N1° 5' 55.823"	E116° 51' 58.830"	2.11	2.11	22.67	NL	16/02/2022
054	Muhammad Bukhori c	Nehes Liah Bing	N1° 5' 56.850"	E116° 52' 35.770"	1.98	1.98	21.74	NL	16/02/2022

BSI Services Malaysia Sdn Bhd
Co. Reg 200801003189
Suite 29.01 Level 29,
The Gardens North Tower,
Mid Valley City,
Lingkaran Syed Putra,
59200 Kuala Lumpur

T: +6 03 9212 9638
F: +6 03 9212 9639
info.malaysia@bsigroup.com
bsigroup.com/en-MY





Inspiring trust for a more resilient world.

Public

No.	Estate / Kebun / Anggota	Lokasi	Koordinat GPS		Ringkasan Data Area (Ha)		Perkiraan Produksi TBS Tahunan (MT)	Status Liability (L/NL)	Tanggal Bergabung (untuk Petani Swadaya)
			Latitude / Garis lintang	Longitude / Garis bujur	Total Area yang Disertifikasi	Area Tertanam			
055	Mustahir	Nehes Liah Bing	N1° 6' 25.822"	E116° 52' 12.249"	0.87	0.87	19.17	NL	16/02/2022
056	Ngadimin	Nehes Liah Bing	N1° 6' 55.613"	E116° 52' 51.581"	2.00	2.00	24.00	NL	16/02/2022
057	Nur Hasanah	Nehes Liah Bing	N1° 5' 58.829"	E116° 52' 22.514"	2.27	2.27	21.10	NL	16/02/2022
058	Petrus Jagalewo Keroon	Nehes Liah Bing	N1° 5' 52.419"	E116° 51' 48.898"	3.10	3.10	23.18	NL	16/02/2022
059	Rini Angga a	Nehes Liah Bing	N1° 5' 43.856"	E116° 51' 29.975"	2.31	2.31	21.79	NL	16/02/2022
060	Rini Angga b	Nehes Liah Bing	N1° 5' 44.494"	E116° 51' 26.930"	0.18	0.18	21.69	NL	16/02/2022
061	Rizal Umar a	Nehes Liah Bing	N1° 5' 56.412"	E116° 51' 40.107"	1.49	1.49	22.44	NL	16/02/2022
062	Rizal Umar b	Nehes Liah Bing	N1° 5' 48.926"	E116° 50' 3.110"	2.00	2.00	24.00	NL	16/02/2022
063	Rizal Umar c	Nehes Liah Bing	N1° 7' 20.859"	E116° 53' 42.518"	1.95	1.95	22.72	NL	16/02/2022
064	Ruslan a	Nehes Liah Bing	N1° 5' 53.849"	E116° 53' 5.947"	1.71	1.71	23.73	NL	16/02/2022
065	Ruslan b	Nehes Liah Bing	N1° 5' 31.825"	E116° 51' 31.335"	3.66	3.66	22.90	NL	16/02/2022
066	Rusnawati a	Nehes Liah Bing	N1° 5' 57.947"	E116° 52' 12.862"	2.30	2.30	20.80	NL	16/02/2022
067	Rusnawati b	Nehes Liah Bing	N1° 6' 2.188"	E116° 53' 6.911"	1.92	1.92	22.42	NL	16/02/2022
068	Sabri Radui a	Nehes Liah Bing	N1° 6' 9.039"	E116° 52' 29.319"	2.45	2.45	22.51	NL	16/02/2022
069	Sabri Radui b	Nehes Liah Bing	N1° 5' 51.326"	E116° 50' 19.817"	2.00	2.00	24.00	NL	16/02/2022
070	Sandi Jumri	Nehes Liah Bing	N1° 5' 33.498"	E116° 51' 16.695"	1.17	1.17	20.39	NL	16/02/2022
071	Saniah a	Nehes Liah Bing	N1° 7' 25.333"	E116° 53' 52.306"	1.98	1.98	20.58	NL	16/02/2022
072	Saniah b	Nehes Liah Bing	N1° 5' 49.335"	E116° 51' 37.876"	3.00	3.00	2.00	NL	16/02/2022
073	Seniman. K	Nehes Liah Bing	N1° 5' 46.733"	E116° 52' 44.812"	2.20	2.20	21.80	NL	16/02/2022
074	Simon Areama Niron a	Nehes Liah Bing	N1° 6' 3.381"	E116° 51' 48.460"	1.61	1.61	22.26	NL	16/02/2022
075	Simon Areama Niron b	Nehes Liah Bing	N1° 5' 19.473"	E116° 51' 31.840"	2.29	2.29	21.93	NL	16/02/2022
076	Simon Areama Niron c	Nehes Liah Bing	N1° 5' 44.258"	E116° 51' 38.559"	1.16	1.16	20.62	NL	16/02/2022
077	Simon Areama Niron d	Nehes Liah Bing	N1° 5' 43.956"	E116° 51' 41.766"	1.30	1.30	22.90	NL	16/02/2022
078	Sri Kartini Jalung	Nehes Liah Bing	N1° 5' 25.311"	E116° 51' 26.166"	1.53	1.53	21.82	NL	16/02/2022
079	Suhada	Nehes Liah Bing	N1° 6' 0.815"	E116° 51' 52.249"	1.59	1.59	22.62	NL	16/02/2022
080	Sujarno	Nehes Liah Bing	N1° 7' 7.589"	E116° 52' 37.953"	1.20	1.20	20.00	NL	16/02/2022

BSI Services Malaysia Sdn Bhd
Co. Reg 200801003189
Suite 29.01 Level 29,
The Gardens North Tower,
Mid Valley City,
Lingkaran Syed Putra,
59200 Kuala Lumpur

T: +6 03 9212 9638
F: +6 03 9212 9639
info.malaysia@bsigroup.com
bsigroup.com/en-MY





Inspiring trust for a more resilient world.

Public

No.	Estate / Kebun / Anggota	Lokasi	Koordinat GPS		Ringkasan Data Area (Ha)		Perkiraan Produksi TBS Tahunan (MT)	Status Liability (L/NL)	Tanggal Bergabung (untuk Petani Swadaya)
			Latitude / Garis lintang	Longitude / Garis bujur	Total Area yang Disertifikasi	Area Tertanam			
081	Suparman a	Nehes Liah Bing	N1° 6' 25.797"	E116° 52' 48.288"	1.95	1.95	23.34	NL	16/02/2022
082	Suparman b	Nehes Liah Bing	N1° 7' 24.290"	E116° 53' 32.860"	1.95	1.95	22.11	NL	16/02/2022
083	Suparman c	Nehes Liah Bing	N1° 5' 42.602"	E116° 52' 47.680"	0.22	0.22	21.66	NL	16/02/2022
084	Suryadi	Nehes Liah Bing	N1° 6' 45.681"	E116° 52' 50.745"	2.46	2.46	22.40	NL	16/02/2022
085	Syukur Ibrahim a	Nehes Liah Bing	N1° 5' 46.688"	E116° 51' 29.994"	0.72	0.72	21.40	NL	16/02/2022
086	Syukur Ibrahim b	Nehes Liah Bing	N1° 5' 50.364"	E116° 52' 29.071"	1.97	1.97	23.08	NL	16/02/2022
087	Theodorus Takeama Keroon a	Nehes Liah Bing	N1° 5' 58.403"	E116° 51' 55.379"	1.88	1.88	20.36	NL	16/02/2022
088	Theodorus Takeama Keroon b	Nehes Liah Bing	N1° 5' 24.182"	E116° 51' 31.684"	1.60	1.60	22.41	NL	16/02/2022
089	Theodorus Takeama Keroon c	Nehes Liah Bing	N1° 5' 51.672"	E116° 50' 4.684"	2.00	2.00	21.60	NL	16/02/2022
090	Thomas Tana Moron	Nehes Liah Bing	N1° 5' 50.197"	E116° 51' 54.168"	1.38	1.38	20.80	NL	16/02/2022
091	Tini a	Nehes Liah Bing	N1° 6' 11.839"	E116° 52' 22.511"	2.15	2.15	22.30	NL	16/02/2022
092	Tini b	Nehes Liah Bing	N1° 6' 59.130"	E116° 53' 19.290"	1.81	1.81	22.42	NL	16/02/2022
093	Tuti Agus Tati	Nehes Liah Bing	N1° 6' 8.184"	E116° 51' 43.192"	2.64	2.64	22.70	NL	16/02/2022
094	Wilhelmus Enga Sogen	Nehes Liah Bing	N1° 5' 25.520"	E116° 51' 36.344"	1.20	1.20	19.96	NL	16/02/2022
095	Wuri Titis Sasmito	Nehes Liah Bing	N1° 7' 43.532"	E116° 53' 48.594"	1.16	1.16	22.58	NL	16/02/2022
096	Yah Warti a	Nehes Liah Bing	N1° 5' 53.320"	E116° 52' 44.703"	2.39	2.39	21.07	NL	16/02/2022
097	Yah Warti b	Nehes Liah Bing	N1° 5' 53.258"	E116° 51' 32.037"	2.81	2.81	22.17	NL	16/02/2022
098	Yah Warti c	Nehes Liah Bing	N1° 7' 17.827"	E116° 53' 32.302"	1.98	1.98	22.95	NL	16/02/2022
099	Yardin Jalung a	Nehes Liah Bing	N1° 7' 43.716"	E116° 53' 54.672"	1.97	1.97	23.14	NL	16/02/2022
100	Yardin Jalung b	Nehes Liah Bing	N1° 6' 35.580"	E116° 52' 57.223"	1.97	1.97	21.84	NL	16/02/2022
101	Yocky Saputra a	Nehes Liah Bing	N1° 7' 25.455"	E116° 53' 23.166"	2.04	2.04	22.35	NL	16/02/2022
102	Yocky Saputra b	Nehes Liah Bing	N1° 7' 7.070"	E116° 52' 51.343"	3.12	3.12	22.25	NL	16/02/2022
103	Yocky Saputra c	Nehes Liah Bing	N1° 6' 4.997"	E116° 51' 6.303"	12.43	12.43	21.24	NL	16/02/2022
104	Yocky Saputra d	Nehes Liah Bing	N1° 6' 8.621"	E116° 52' 22.590"	2.14	2.14	22.33	NL	16/02/2022
105	Yogi Saputra	Nehes Liah Bing	N1° 5' 56.881"	E116° 52' 29.094"	2.24	2.24	21.43	NL	16/02/2022
106	Yusran a	Nehes Liah Bing	N1° 5' 56.680"	E116° 53' 6.516"	2.35	2.35	20.37	NL	16/02/2022



Inspiring trust for a more resilient world.

Public

No.	Estate / Kebun / Anggota	Lokasi	Koordinat GPS		Ringkasan Data Area (Ha)		Perkiraan Produksi TBS Tahunan (MT)	Status Liability (L/NL)	Tanggal Bergabung (untuk Petani Swadaya)
			Latitude / Garis lintang	Longitude / Garis bujur	Total Area yang Disertifikasi	Area Tertanam			
107	Yusran b	Nehes Liah Bing	N1° 6' 2.456"	E116° 51' 30.374"	1.51	1.51	23.69	NL	16/02/2022
108	Yuvenalis Huvat a	Nehes Liah Bing	N1° 5' 28.978"	E116° 51' 28.012"	2.10	2.10	22.85	NL	16/02/2022
109	Yuvenalis Huvat b	Nehes Liah Bing	N1° 7' 23.155"	E116° 53' 23.094"	1.99	1.99	22.31	NL	16/02/2022
110	Zainudin a	Nehes Liah Bing	N1° 6' 22.901"	E116° 52' 29.674"	1.98	1.98	20.53	NL	16/02/2022
111	Zainudin b	Nehes Liah Bing	N1° 5' 43.993"	E116° 50' 51.611"	0.31	0.31	19.11	NL	16/02/2022
112	Zainudin c	Nehes Liah Bing	N1° 7' 38.411"	E116° 53' 52.376"	1.98	1.98	21.78	NL	16/02/2022
113	Abdul Latif a	Nehes Liah Bing	N1° 6' 39.507"	E116° 52' 43.046"	1.37	1.37	21.03	NL	16/02/2022
114	Abdul Latif b	Nehes Liah Bing	N1° 6' 42.739"	E116° 52' 38.703"	2.11	2.11	21.59	NL	16/02/2022
115	Antonius Pati Niron a	Nehes Liah Bing	N1° 5' 45.873"	E116° 51' 58.959"	4.21	4.21	22.79	NL	16/02/2022
116	Antonius Pati Niron b	Nehes Liah Bing	N1° 5' 49.768"	E116° 51' 59.221"	1.83	1.83	19.68	NL	16/02/2022
117	Antonius Pati Niron c	Nehes Liah Bing	N1° 5' 56.086"	E116° 52' 1.673"	2.61	2.61	23.01	NL	16/02/2022
118	Antonius Pati Niron d	Nehes Liah Bing	N1° 6' 49.234"	E116° 52' 48.954"	3.32	3.32	21.67	NL	16/02/2022
119	Ariyawan a	Nehes Liah Bing	N1° 7' 18.809"	E116° 53' 8.457"	1.93	1.93	23.69	NL	16/02/2022
120	Ariyawan b	Nehes Liah Bing	N1° 6' 17.013"	E116° 52' 14.627"	4.99	4.99	23.58	NL	16/02/2022
121	Baharrudin	Nehes Liah Bing	N1° 6' 30.082"	E116° 53' 2.294"	1.89	1.89	21.55	NL	16/02/2022
122	Bahrudin	Nehes Liah Bing	N1° 5' 39.607"	E116° 53' 4.426"	1.82	1.82	23.69	NL	16/02/2022
123	Batar	Nehes Liah Bing	N1° 6' 29.321"	E116° 51' 51.534"	3.86	3.86	21.77	NL	16/02/2022
124	Burhan	Nehes Liah Bing	N1° 6' 23.088"	E116° 52' 36.403"	1.96	1.96	23.24	NL	16/02/2022
125	Darius Jalung a	Nehes Liah Bing	N1° 6' 38.852"	E116° 52' 57.785"	2.30	2.30	20.84	NL	16/02/2022
126	Darius Jalung b	Nehes Liah Bing	N1° 6' 26.801"	E116° 53' 1.631"	2.03	2.03	23.65	NL	16/02/2022
127	Dominikus Hat Yeang	Nehes Liah Bing	N1° 7' 29.161"	E116° 53' 16.822"	3.37	3.37	22.80	NL	16/02/2022
128	Edi Sutrisno	Nehes Liah Bing	N1° 5' 28.273"	E116° 51' 21.259"	0.94	0.94	23.04	NL	16/02/2022
129	Ferawati	Nehes Liah Bing	N1° 6' 41.029"	E116° 52' 35.760"	2.14	2.14	22.45	NL	16/02/2022
130	Geah Gok a	Nehes Liah Bing	N1° 5' 41.885"	E116° 50' 48.931"	3.19	3.19	23.51	NL	16/02/2022
131	Geah Gok b	Nehes Liah Bing	N1° 5' 46.771"	E116° 51' 4.332"	0.74	0.74	23.98	NL	16/02/2022
132	Geah Gok c	Nehes Liah Bing	N1° 5' 43.296"	E116° 51' 6.094"	1.70	1.70	23.96	NL	16/02/2022

BSI Services Malaysia Sdn Bhd
Co. Reg 200801003189
Suite 29.01 Level 29,
The Gardens North Tower,
Mid Valley City,
Lingkaran Syed Putra,
59200 Kuala Lumpur

T: +6 03 9212 9638
F: +6 03 9212 9639
info.malaysia@bsigroup.com
bsigroup.com/en-MY





Inspiring trust for a more resilient world.

Public

No.	Estate / Kebun / Anggota	Lokasi	Koordinat GPS		Ringkasan Data Area (Ha)		Perkiraan Produksi TBS Tahunan (MT)	Status Liability (L/NL)	Tanggal Bergabung (untuk Petani Swadaya)
			Latitude / Garis lintang	Longitude / Garis bujur	Total Area yang Disertifikasi	Area Tertanam			
133	H. Ibrahim a	Nehes Liah Bing	N1° 6' 35.785"	E116° 52' 13.604"	1.67	1.67	23.01	NL	16/02/2022
134	H. Ibrahim b	Nehes Liah Bing	N1° 6' 38.127"	E116° 52' 18.003"	1.74	1.74	23.32	NL	16/02/2022
135	H. Ibrahim c	Nehes Liah Bing	N1° 6' 36.979"	E116° 52' 15.738"	1.47	1.47	23.64	NL	16/02/2022
136	Helmida	Nehes Liah Bing	N1° 5' 52.873"	E116° 52' 52.359"	1.82	1.82	23.77	NL	16/02/2022
137	I Nyoman Gria a	Nehes Liah Bing	N1° 5' 55.482"	E116° 52' 22.213"	2.04	2.04	23.57	NL	16/02/2022
138	I Nyoman Gria b	Nehes Liah Bing	N1° 6' 15.844"	E116° 52' 3.611"	2.41	2.41	23.90	NL	16/02/2022
139	I Nyoman Gria c	Nehes Liah Bing	N1° 5' 44.926"	E116° 52' 19.888"	0.74	0.74	23.71	NL	16/02/2022
140	Imran Dongoran S.H..M.H	Nehes Liah Bing	N1° 6' 2.533"	E116° 52' 15.702"	2.03	2.03	23.68	NL	16/02/2022
141	Isman a	Nehes Liah Bing	N1° 6' 5.827"	E116° 52' 11.579"	0.77	0.77	23.86	NL	16/02/2022
142	Isman b	Nehes Liah Bing	N1° 6' 7.307"	E116° 52' 7.882"	0.88	0.88	23.94	NL	16/02/2022
143	Kaseng	Nehes Liah Bing	N1° 6' 33.151"	E116° 52' 37.808"	4.43	4.43	21.69	NL	16/02/2022
144	Lipuk Candra	Nehes Liah Bing	N1° 6' 22.620"	E116° 51' 44.024"	1.81	1.81	23.86	NL	16/02/2022
145	Machmud	Nehes Liah Bing	N1° 6' 15.926"	E116° 52' 54.406"	1.99	1.99	21.71	NL	16/02/2022
146	Mardewiah	Nehes Liah Bing	N1° 6' 36.810"	E116° 52' 29.003"	2.04	2.04	22.37	NL	16/02/2022
147	Marik	Nehes Liah Bing	N1° 6' 33.323"	E116° 52' 24.465"	0.83	0.83	23.16	NL	16/02/2022
148	Maryana Lia Ping a	Nehes Liah Bing	N1° 7' 46.423"	E116° 53' 45.402"	4.79	4.79	22.55	NL	16/02/2022
149	Maryana Lia Ping b	Nehes Liah Bing	N1° 7' 47.977"	E116° 53' 42.966"	3.80	3.80	22.00	NL	16/02/2022
150	Mochamad Mansyur	Nehes Liah Bing	N1° 6' 45.004"	E116° 52' 5.224"	3.38	3.38	23.43	NL	16/02/2022
151	Muhammad Ali	Nehes Liah Bing	N1° 6' 38.981"	E116° 52' 27.138"	0.58	0.58	20.53	NL	16/02/2022
152	Muhammad Idil a	Nehes Liah Bing	N1° 6' 33.052"	E116° 52' 32.217"	2.50	2.50	22.06	NL	16/02/2022
153	Muhammad Idil b	Nehes Liah Bing	N1° 6' 27.771"	E116° 52' 1.820"	1.73	1.73	22.15	NL	16/02/2022
154	Muhidin	Nehes Liah Bing	N1° 6' 39.229"	E116° 51' 57.112"	1.18	1.18	22.38	NL	16/02/2022
155	Nasir	Nehes Liah Bing	N1° 6' 35.596"	E116° 52' 22.477"	1.65	1.65	23.34	NL	16/02/2022
156	Ngalimun a	Nehes Liah Bing	N1° 6' 36.545"	E116° 51' 57.763"	1.63	1.63	22.06	NL	16/02/2022
157	Ngalimun b	Nehes Liah Bing	N1° 6' 9.338"	E116° 52' 3.930"	1.63	1.63	22.06	NL	16/02/2022
158	Ngalimun c	Nehes Liah Bing	N1° 6' 25.906"	E116° 51' 46.988"	3.93	3.93	23.80	NL	16/02/2022

BSI Services Malaysia Sdn Bhd
Co. Reg 200801003189
Suite 29.01 Level 29,
The Gardens North Tower,
Mid Valley City,
Lingkaran Syed Putra,
59200 Kuala Lumpur

T: +6 03 9212 9638
F: +6 03 9212 9639
info.malaysia@bsigroup.com
bsigroup.com/en-MY





Inspiring trust for a more resilient world.

Public

No.	Estate / Kebun / Anggota	Lokasi	Koordinat GPS		Ringkasan Data Area (Ha)		Perkiraan Produksi TBS Tahunan (MT)	Status Liability (L/NL)	Tanggal Bergabung (untuk Petani Swadaya)
			Latitude / Garis lintang	Longitude / Garis bujur	Total Area yang Disertifikasi	Area Tertanam			
159	Ngatijan	Nehes Liah Bing	N1° 6' 39.298"	E116° 52' 32.666"	1.86	1.86	20.69	NL	16/02/2022
160	Noviana a	Nehes Liah Bing	N1° 5' 46.493"	E116° 52' 51.938"	1.92	1.92	23.71	NL	16/02/2022
161	Noviana b	Nehes Liah Bing	N1° 6' 5.602"	E116° 52' 53.326"	1.94	1.94	23.49	NL	16/02/2022
162	Noviana c	Nehes Liah Bing	N1° 6' 4.342"	E116° 52' 45.575"	4.90	4.90	23.98	NL	16/02/2022
163	Nur Asmiati	Nehes Liah Bing	N1° 6' 9.316"	E116° 52' 35.701"	2.20	2.20	24.00	NL	16/02/2022
164	Nur Hayati	Nehes Liah Bing	N1° 5' 52.213"	E116° 52' 15.570"	1.79	1.79	23.87	NL	16/02/2022
165	Parno a	Nehes Liah Bing	N1° 5' 38.025"	E116° 51' 48.006"	0.29	0.29	19.00	NL	16/02/2022
166	Parno b	Nehes Liah Bing	N1° 5' 43.512"	E116° 51' 45.886"	1.55	1.55	23.20	NL	16/02/2022
167	Paulus Ding Yel	Nehes Liah Bing	N1° 7' 21.744"	E116° 52' 48.917"	1.48	1.48	21.14	NL	16/02/2022
168	Raden Sumitro Simorangkir a	Nehes Liah Bing	N1° 5' 54.470"	E116° 52' 15.393"	0.98	0.98	22.01	NL	16/02/2022
169	Raden Sumitro Simorangkir b	Nehes Liah Bing	N1° 5' 42.909"	E116° 52' 42.025"	0.88	0.88	21.84	NL	16/02/2022
170	Rahimin K a	Nehes Liah Bing	N1° 6' 32.697"	E116° 52' 19.356"	1.41	1.41	23.79	NL	16/02/2022
171	Rahimin K b	Nehes Liah Bing	N1° 6' 50.207"	E116° 52' 38.950"	1.71	1.71	23.83	NL	16/02/2022
172	Rahmad Afandi	Nehes Liah Bing	N1° 6' 11.389"	E116° 52' 10.006"	2.02	2.02	23.76	NL	16/02/2022
173	Sadiran	Nehes Liah Bing	N1° 5' 26.641"	E116° 51' 19.071"	1.69	1.69	23.40	NL	16/02/2022
174	Sahrul	Nehes Liah Bing	N1° 6' 25.700"	E116° 52' 29.853"	1.36	1.36	23.07	NL	16/02/2022
175	Senen Arsad	Nehes Liah Bing	N1° 7' 15.362"	E116° 54' 11.185"	1.96	1.96	23.38	NL	16/02/2022
176	Siswo Pandoyo a	Nehes Liah Bing	N1° 6' 9.186"	E116° 52' 45.907"	2.76	2.76	22.58	NL	16/02/2022
177	Siswo Pandoyo b	Nehes Liah Bing	N1° 6' 12.591"	E116° 52' 53.997"	2.06	2.06	23.27	NL	16/02/2022
178	Siswo Pandoyo c	Nehes Liah Bing	N1° 5' 59.161"	E116° 52' 52.892"	1.97	1.97	23.19	NL	16/02/2022
179	Stevania G.K a	Nehes Liah Bing	N1° 5' 59.146"	E116° 51' 44.112"	1.97	1.97	23.16	NL	16/02/2022
180	Stevania G.K b	Nehes Liah Bing	N1° 6' 52.064"	E116° 52' 58.293"	2.07	2.07	22.07	NL	16/02/2022
181	Sugito	Nehes Liah Bing	N1° 6' 6.046"	E116° 53' 0.105"	1.98	1.98	23.08	NL	16/02/2022
182	Sukarno	Nehes Liah Bing	N1° 6' 19.257"	E116° 52' 54.651"	1.94	1.94	23.53	NL	16/02/2022
183	Sumanto a	Nehes Liah Bing	N1° 5' 33.477"	E116° 51' 11.584"	3.54	3.54	23.06	NL	16/02/2022
184	Sumanto b	Nehes Liah Bing	N1° 6' 40.114"	E116° 52' 21.191"	2.06	2.06	23.27	NL	16/02/2022

Public

No.	Estate / Kebun / Anggota	Lokasi	Koordinat GPS		Ringkasan Data Area (Ha)		Perkiraan Produksi TBS Tahunan (MT)	Status Liability (L/NL)	Tanggal Bergabung (untuk Petani Swadaya)
			Latitude / Garis lintang	Longitude / Garis bujur	Total Area yang Disertifikasi	Area Tertanam			
185	Sunardi a	Nehes Liah Bing	N1° 6' 4.416"	E116° 52' 37.137"	4.20	4.20	22.86	NL	16/02/2022
186	Sunardi b	Nehes Liah Bing	N1° 6' 9.184"	E116° 52' 40.028"	1.38	1.38	22.61	NL	16/02/2022
187	Sunarsih	Nehes Liah Bing	N1° 6' 2.038"	E116° 52' 29.338"	1.92	1.92	23.72	NL	16/02/2022
188	Supriyono	Nehes Liah Bing	N1° 7' 36.474"	E116° 53' 22.405"	4.50	4.50	24.00	NL	16/02/2022
189	Susilo	Nehes Liah Bing	N1° 6' 2.038"	E116° 51' 40.089"	1.93	1.93	23.64	NL	16/02/2022
190	Sutini	Nehes Liah Bing	N1° 6' 5.326"	E116° 52' 29.476"	2.17	2.17	23.25	NL	16/02/2022
191	Sutoyo	Nehes Liah Bing	N1° 5' 56.503"	E116° 52' 44.929"	2.34	2.34	23.62	NL	16/02/2022
192	Suwardi a	Nehes Liah Bing	N1° 6' 2.841"	E116° 52' 0.703"	3.14	3.14	23.03	NL	16/02/2022
193	Suwardi b	Nehes Liah Bing	N1° 6' 6.518"	E116° 52' 9.733"	1.12	1.12	23.65	NL	16/02/2022
194	Tomi Arisma	Nehes Liah Bing	N1° 5' 46.974"	E116° 52' 36.576"	2.32	2.32	23.81	NL	16/02/2022
195	Tri Nurhadi a	Nehes Liah Bing	N1° 6' 58.076"	E116° 52' 42.687"	2.45	2.45	23.51	NL	16/02/2022
196	Tri Nurhadi b	Nehes Liah Bing	N1° 6' 59.465"	E116° 52' 46.300"	2.63	2.63	22.00	NL	16/02/2022
197	Yudi Yak	Nehes Liah Bing	N1° 7' 39.771"	E116° 53' 30.596"	4.63	4.63	19.00	NL	16/02/2022
198	Yunita Lehung	Nehes Liah Bing	N1° 7' 41.485"	E116° 53' 36.556"	4.97	4.97	22.21	NL	16/02/2022
199	Zainuddin	Nehes Liah Bing	N1° 6' 41.992"	E116° 52' 25.882"	2.05	2.05	23.37	NL	16/02/2022
200	Mufit	Nehes Liah Bing	N1° 6' 38.673"	E116° 52' 2.935"	1.89	1.89	21.56	NL	16/02/2022
201	Berta Lina	Nehes Liah Bing	N1° 5' 36.070"	E116° 52' 18.517"	3.20	3.20	22.50	NL	16/02/2022
202	Syawiyah	Nehes Liah Bing	N1° 5' 30.137"	E116° 52' 14.523"	0.85	0.85	19.76	NL	16/02/2022
203	Kariati	Nehes Liah Bing	N1° 6' 7.550"	E116° 53' 7.136"	1.98	1.98	22.38	NL	16/02/2022
TOTAL					440.69	440.69	9,827.39		

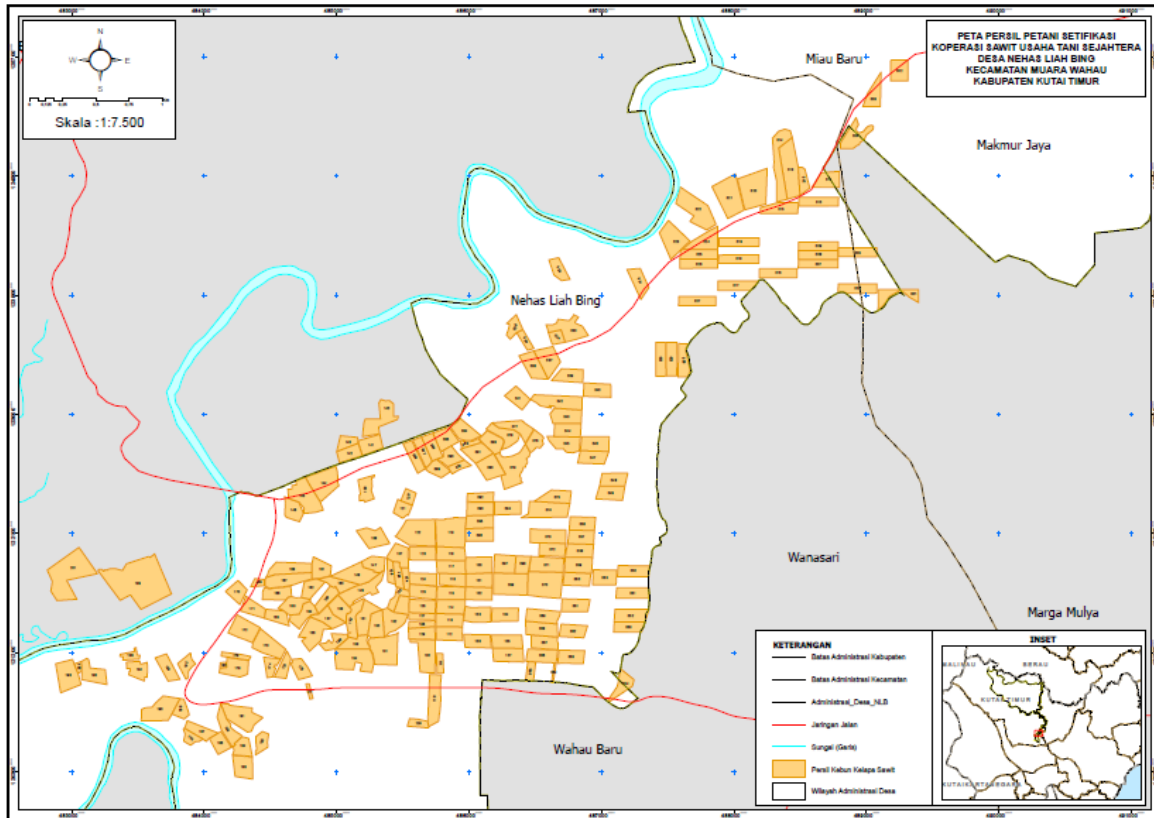
Note: L – memiliki Liability; NL – tidak memiliki Liability

Organisasi Anggota Petani untuk sertifikasi tidak termasuk pengembangan penanaman baru Sebagai konsekuensi, tidak melewati proses New Planting Procedure

Untuk menavigasi detail RaCP, informasi lebih lanjut terkait dengan potensi pertanggungjawaban dapat ditemukan dari situs web (<https://www.rspo.org/certification/remediation-and-compensation/racp-tracker>)

3. Peta Lokasi Grup ISH

Public



BSI Services Malaysia Sdn. Bhd. Adalah Lembaga terakreditasi yang menyediakan jasa sertifikasi RSPO P&C dan RSPO SCCS pihak ketiga yang independen. BSI Malaysia adalah anak perusahaan BSI Group, perusahaan Royal Charter Kerajaan Inggris. BSI adalah merk terpercaya di dunia dalam penyediaan solusi perkembangan bisnis dengan lebih dari 86.000 klien pada lebih dari 193 negara di seluruh dunia. Misi BSI adalah untuk membagikan pengetahuan, inovasi dan praktek-praktek terbaik yang membantu organisasi dalam membuat kesempurnaan sebagai kebiasaan. BSI adalah Badan Standardisasi Nasional di Kerajaan Inggris. BSI Services Malaysia Sdn. Bhd. Memiliki kantor dengan afiliasi RSPO di Indonesia, Australia, China dan India.

Tim audit untuk audit ini akan terdiri atas:

Tim Audit	Peran / Area Persyaratan	Kualifikasi dan Pengalaman
Eko Prastio Ramadhan	Team Leader Mengaudit aspek Pengelolaan aspek Lingkungan, Gas Rumah Kaca dan Nilai Konservasi Tinggi, Penilaian Dampak,	Edukasi: Lulusan Sarjana Kehutanan dengan Jurusan Konservasi Sumberdaya Hutan, Lulusan dari Institut Pertanian Bogor (IPB) tahun 2010. Pengalaman Kerja: pengalaman kerja 6 tahun di bidang industri perkebunan kelapa sawit di Indonesia sebagai Sustainability. Memiliki pengalaman lebih dari 4 tahun bekerja sebagai Auditor Lembaga Sertifikasi dan terlibat dalam proses audit untuk beberapa skema, khususnya RSPO dan ISPO. Pelatihan-pelatihan: Telah mengikuti dan lulus dalam pelatihan ISO 9001 Lead Auditor Course, ISO 14001 Lead

Public

		<p>Auditor Course, ISO 45001 Lead Auditor Course, Endorsed RSPO P&C Lead Auditor Course, Endorsed RSPO SCCS Lead Auditor.</p> <p>Kemampuan berbahasa: Berbahasa Indonesia dan berbahasa Inggris.</p>
Edy Widodo	<p>Team Member</p> <p>Mengaudit aspek Aspek Sosial dan Konsultasi dengan Pemangku Kepentingan, prosedur operasional, Kebijakan-kebijakan organisasi, Perbaikan Berkelanjutan</p>	<p>Edukasi: Sarjana Teknologi Pertanian dari Universitas Padjadjaran, Bandung.</p> <p>Pengalaman Kerja: Pengalaman kerja 8 tahun di industri perkebunan kelapa sawit sebagai Agronomis dan Asisten Manager di beberapa perusahaan. Pengalaman kerja 9 tahun sebagai RSPO/ISPO auditor.</p> <p>Pelatihan-pelatihan: Telah mengikuti dan menyelesaikan pelatihan-pelatihan ISO 9001 Lead Auditor Course, ISPO endorsed auditor course, Understanding ISO 14001 training, Auditing ISO 14001: 2004 training, Endorsed RSPO Supply Chain Certification Lead Auditor Course, Endorsed RSPO P&C Lead Auditor Course, SMETA Requirements Training, Introductory Course for High Conservation Value dan High Carbon Stock (HCS) in Oil Palm Plantation.</p> <p>Kemampuan berbahasa: Berbahasa Indonesia dan berbahasa Inggris.</p>
Mujinius Jalaraya	<p>Team Member</p> <p>Mengaudit aspek Kesehatan dan keselamatan kerja, komitmen organisasi, kepatuhan terhadap hukum, perencanaan ekonomi jangka Panjang, ICS.</p>	<p>Edukasi: Sarjana Kehutanan dari Jurusan Konservasi Sumberdaya Hutan dan Ekowisata, Institut Pertanian Bogor.</p> <p>Pengalaman Kerja: Pengalaman kerja 6 tahun di industri perkebunan kelapa sawit sebagai Asisten SHE di PT. Astra Agro Lestari Tbk dan Sustainability Supervisor di Teladan Prima Group. Pengalaman kerja 8 tahun sebagai RSPO Auditor / Lead Auditor.</p> <p>Pelatihan-pelatihan: Telah mengikuti dan menyelesaikan pelatihan-pelatihan ISO 9001 Lead Auditor course, ISPO Lead Auditor course, Endorsed RSPO P&C Lead Auditor course, Endorsed RSPO SCCS Lead Auditor course, Introductory Course for High Conservation Value and High Carbon Stock (HCS) in Oil Palm Plantation, ISO 14001 Internal Auditor Training, ISO 45001 Lead Auditor course, OHS Expert Training, SMETA Requirements Training.</p> <p>Kemampuan berbahasa: Berbahasa Indonesia dan berbahasa Inggris.</p>
Nanang Rusmana	<p>Team Member</p> <p>Dalam audit ini melakukan penilaian aspek praktek-praktek terbaik untuk pengelolaan Kebun, Kesejahteraan Pekerja, Konsultasi dengan Pekerja.</p>	<p>Edukasi: Sarjana Kehutanan dari Institut Pertanian Bogor (IPB) tahun 2005.</p> <p>Pengalaman Kerja: Memiliki pengalaman kerja di Konsultan Lingkungan dan pengalaman lebih dari 5 tahun di Perusahaan Perkebunan Kelapa Sawit di PT. Astra Agro</p>

Public

		<p>Lestari Tbk, pernah bekerja di Perusahaan Pertambangan di Indonesia lebih dari 3 tahun di PT. Kapuas Prima Coal Group. 6 tahun pengalaman kerja di Lembaga Sertifikasi (LS) sejak tahun 2016 sebagai Auditor ISO, ISPO, RSPO di PT. SAI Global Indonesia dan PT. SGS Indonesia.</p> <p>Pelatihan-pelatihan: Telah mengikuti dan menyelesaikan pelatihan-pelatihan ISO 9001:2015 Lead Auditor Course, ISPO Auditor Course, ISO 14001:2015 Lead Auditor Course, ISO 45001:2018 Lead Auditor Course, Endorsed RSPO P&C Lead Auditor Course, Endorsed RSPO Supply Chain Certification Lead Auditor Course, SMK3 Auditor Course, HCV Assessor Course, General OHS Expert Course, SMETA Requirements training.</p> <p>Kemampuan berbahasa: Berbahasa Indonesia dan berbahasa Inggris.</p>
--	--	--

Sebagai bentuk persiapan menghadapi audit, para pemangku kepentingan terkait diundang untuk memberikan masukan tertulis terkait penilaian audit ini dengan cara memberikan komentar terkait aspek-aspek terkait di dalam unit sertifikasi. Topik yang dapat Anda komentari seperti berikut, namun tidak terbatas pada:

- Perlindungan dan Konservasi lingkungan
- Hak Asasi Manusia & Kesejahteraan Pekerja
- Peluang untuk mendapatkan pekerjaan
- Pendekatan organisasi untuk Pengembangan Masyarakat
- Hubungan Anda dengan organisasi
- Partisipasi dalam pengambilan keputusan
- Persetujuan atas dasar informasi di awal tanpa paksaan (PADIATAPA)
- Saran untuk perbaikan

Komentar-komentar yang diterima dalam 30 hari sejak surat tertanggal surat ini akan dipertimbangkan dalam proses penilaian audit. Mohon masukkan detail-detail terkait bilamana kami perlu menghubungi anda untuk klarifikasi atau menindaklanjuti isu-isu yang anda layangkan.

Nama: Email:
 Jabatan: Nomor Telepon:

Apabila Anda ingin komentar-komentar anda diperlakukan secara rahasia atau tetap anonim, mohon tuliskan "RAHASIA" dalam balasan anda. Anda dapat juga menyampaikan komentar-komentar secara langsung kepada:

Scheme Manager:

Dr. Chaiyaporn Seekao
 BSI Services Malaysia Sdn. Bhd.
 Suite 29.01 Level 29 The Gardens North
 Tower, Mid Valley City Lingkaran Syed Putra
 59200 Kuala Lumpur
 Federal Territory, Malaysia
 Faks : +603 9212 9639
 Email : Chaiyaporn.Seekao@bsigroup.com

DAN / ATAU

Detail Auditee:

Ibu Helmida
 Koperasi Sawit Usaha Tani Sejahtera
 Dusun Long Bau, Desa Nehes Liah Bing,
 Kecamatan Muara Wahau, Kabupaten Kutai Timur,
 Provinsi Kalimantan Timur, Indonesia
 Faks : -
 Email : Ksusawitusahatanisejahtera@gmail.com



Inspiring trust for a more resilient world.

Public

Kami mengucapkan terimakasih atas komentar-komentar Anda.

Salam hormat,

.....
Chaipayorn Seekao, Ph.D
Technical and Compliance Manager – Food (RSPO)
BSI Services Malaysia Sdn Bhd

BSI Services Malaysia Sdn Bhd
Co. Reg 200801003189
Suite 29.01 Level 29,
The Gardens North Tower,
Mid Valley City,
Lingkaran Syed Putra,
59200 Kuala Lumpur

T: +6 03 9212 9638
F: +6 03 9212 9639
info.malaysia@bsigroup.com
bsigroup.com/en-MY

